



RESPONSABLE de PETITE ou MOYENNE STRUCTURE

- Niveau 5 -



Présentiel



Distanciel



Formation
continue

Qualiopi
processus certifié

La certification qualité est délivrée au titre des catégories d'actions suivantes :
Formation - Bilan de compétences



> GERER LES PERSONNES

> GERER LES OPERATIONS COMMERCIALES
ET DE PRODUCTION

> GERER LES RESSOURCES FINANCIERES



Centre de formation MIRABILIS

7 avenue de la Créativité – 59650 Villeneuve d'Ascq

Téléphone : 03.20.19.54.93

Courriel : contact@mirabilis.info

Responsable de la formation : **Marie Durand**

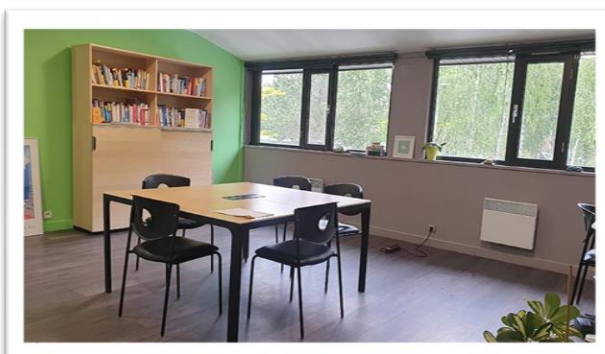
> Les locaux et l'environnement

L'immeuble dans lequel se déroule la formation est récent. Il se situe dans la zone d'activité du parc des Moulins de Villeneuve d'Ascq. Le cadre est agréable et verdoyant. Un parking de plus de 500 places, libre de stationnement, se trouve au pied de l'immeuble.

Cette zone est facilement accessible en transports en commun par la ligne de bus n°4, arrêt Musée d'Art Moderne. L'accès en voiture est direct à partir du boulevard du Breucq, traversant Villeneuve d'Ascq.

De nombreux lieux de restaurations sont également ouverts à proximités immédiates.

Le centre MIRABILIS, nouvellement rénové, occupe une surface de 250 m². L'espace de formation se compose d'un openspace, de 2 salles destinées à la formation et d'un lieu pour la restauration.



> Moyens pédagogiques en présentiel

- Equipements individuels par candidat : ordinateur PC, clé USB pour les supports de cours numériques, connectés à internet et équipés de la suite bureautique : Microsoft Word, Excel, Powerpoint, Access et logiciels de gestion tels que Ciel Paye, Compta, Gestion Commerciale.
- Equipements collectifs : deux imprimantes lasers, connectées au groupe réseau. Un rétroprojecteur.

> Moyens pédagogiques en distanciel

- Classe virtuelle en direct et enregistrée, pour une vision en différée.
- Transmission des cours en ligne
- Envoi de cas pratiques avec correction différée.

> Objectif

La formation de Responsable de petite ou moyenne structure s'articule autour de 3 certifications indépendantes :

- **Gérer les personnes (225 heures)**
- **Gérer les opérations commerciales et de production (120 heures)**
- **Gérer les ressources financières (135 heures)**

Ce cursus se déroule sur 16 semaines de 30 heures, soit un total de 480 heures.

En fin de parcours, la formation sera complétée par un stage en entreprise d'une durée de 2 mois, soit 300 heures.

> Public

Tout public en reconversion ou en évolution professionnelle, visant le Titre Professionnel de « Responsable de petite ou moyenne structure » ou une certification du titre.

- Niveau d'étude bac+1 ou équivalent pour les débutants
- Niveau 4 pour les comptables

> Condition d'admission

- Réunion d'information ou entretien individuel
- Entretien individuel servant à clarifier l'objectif du candidat.
- Tests techniques

> Modalités d'évaluation et sanction

A l'issue du parcours de formation et de la période d'immersion en entreprise, la session de validation du Titre professionnel « Responsable de Petite et Moyenne Structure » se déroule en deux étapes.

- Une « épreuve de synthèse » portant sur une mise en situation professionnelle,
- Un entretien avec un jury de professionnels.

> Programme de formation

Thèmes	Description	Durée	Calendrier
1- Gérer les personnes		225 heures	
Droit du travail	<ul style="list-style-type: none"> >Les relations collectives et individuelles du salarié et de l'employeur >Le recrutement >Les différents contrats >La rupture >Le contentieux >Les obligations de l'employeur 	60 heures	Semaines 1 à 4
Gestion de la paie	<ul style="list-style-type: none"> >Collecter et calculer les variables du salaire >Congés payés, arrêts maladie, absences >Déclarations sociales et fiscales >Assurer une veille sociale permanente 	45 heures	Semaines 1 à 3
Ressources humaines	<ul style="list-style-type: none"> >Pilotage de la fonction RH >Le recrutement >Gestion de la formation des salariés >Gestion prévisionnelle des salariés 	30 heures	Semaines 4 à 5
Management	<ul style="list-style-type: none"> >L'organisation au sein de l'entreprise >Maîtrise des ressources et des compétences de l'organisation >Contrôle interne - entreprise apprenante >Les diverses théories économiques de la firme >Facteurs structurels et situationnels >La dissonance cognitive et changement des valeurs et des mentalités >La motivation au travail >Analyse de la satisfaction de l'individu au travail >Les conflits en milieu de travail >Le choix d'une structure >La pratique de la décision au sein de l'organisation >Styles de direction >La notion de stratégie >Le diagnostic stratégique >La communication dans les organisations. 	90 heures	Semaines 5 à 10

2- Gérer les opérations commerciales et de production		120 heures	
Plan marketing	<ul style="list-style-type: none"> >La stratégie marketing >L'analyse du marché >Le droit à la concurrence >L'organisation commerciale de l'entreprise 	60 heures	Semaines 6 à 9
Action commerciale	<ul style="list-style-type: none"> >Pilotage et suivi de la fonction commerciale >Organiser et assurer la gestion de la production >La gestion de la qualité 	60 heures	Semaine 10 à 13
3- Gérer les ressources financières		135 heures	
Analyse financière	<ul style="list-style-type: none"> >Analyse de l'activité et de la performance >Analyse de la structure financière et de l'équilibre financier >Analyse de la liquidité et de la solvabilité >Trésorerie prévisionnelle >Les tableaux de flux >Réalisation du tableau de bord. 	60 heures	Semaines 11 à 14
Comptabilité de gestion	<ul style="list-style-type: none"> >Les coûts complets - Les coûts partiels >Le modèle à base d'activité - Le modèle des centres d'analyse >L'imputation rationnelle des charges de structures 	45 heures	Semaines 14 à 16
Introduction à la comptabilité financière	<ul style="list-style-type: none"> >Les comptes comptables >Les principes comptables >Les documents comptables et fiscaux 	30 heures	Semaines 15 à 16

Ces durées sont données à titre indicatif et peuvent être adaptées.