



« INFOGRAPHISTE METTEUR EN PAGE »

Niveau 4

Code NSF : 322 t – Techniques de l'imprimerie et de l'édition

Code Rome : E1305, E1306, E1205

Formacode : 46003, 46052, 46036, 46054, 46090, 46072, 46301, 46081, 46270, 00112

Date de l'arrêté : 13/08/2013 – Date d'effet de l'arrêté : 18/12/2013

Date de parution au JO de l'arrêté de spécialité : 27/08/2013



Présentiel



Distanciel



**Formation
continue**



Qualiopi
processus certifié

La certification qualité est délivrée au titre des catégories
d'actions suivantes :
Formation - Bilan de compétences

Centre de formation MIRABILIS
Siège social : 7 avenue de la Créativité - 59650 Villeneuve d'Ascq
Tél. : 03.20.19.54.93 - Courriel : contact@mirabilis.info
www.mirabilis.info

SARL - RCS Lille n° 493 719 272 - Capital 30 000€
Enregistré sous le n° 31 59 06624 59
auprès du Préfet de région Nord Pas-de-Calais
(Cet enregistrement ne vaut pas agrément de l'Etat)

Centre de formation MIRABILIS

7 avenue de la Créativité – 59650 Villeneuve d'Ascq

Téléphone : 03.20.19.54.93

Courriel : contact@mirabilis.info

Responsable de la formation : **Marie Durand**

> Les locaux et l'environnement

L'immeuble dans lequel se déroule la formation est récent. Il se situe dans la zone d'activité du parc des Moulins de Villeneuve d'Ascq. Le cadre est agréable et verdoyant. Un parking de plus de 500 places, libre de stationnement, se trouve au pied de l'immeuble.

Cette zone est facilement accessible en transports en commun par la ligne de bus n°4, arrêt Musée d'Art Moderne. L'accès en voiture est direct à partir du boulevard du Breucq, traversant Villeneuve d'Ascq.

De nombreux lieux de restaurations sont également ouverts à proximités immédiates.

Le centre MIRABILIS, nouvellement rénové, occupe une surface de 250 m². L'espace de formation se compose d'un openspace, de 2 salles destinées à la formation et d'un lieu pour la restauration.



> Moyens pédagogiques en présentiel

- Equipements individuels par candidat : ordinateur PC, clé USB pour les supports de cours numériques, connectés à internet et équipés de la suite bureautique : Microsoft Word, Excel, Powerpoint, Access et logiciels de gestion tels que Ciel Paye, Compta, Gestion Commerciale.
- Equipements collectifs : deux imprimantes lasers, connectées au groupe réseau. Un rétroprojecteur.



> Moyens pédagogiques en distanciel

- Classe virtuelle en direct et enregistrée, pour une vision en différée.
- Transmission des cours en ligne
- Envoi de cas pratiques avec correction différée.

> Le métier d'Infographiste metteur en page

L'infographiste metteur en page est un(e) professionnel(le) du secteur de la communication graphique et multimédia dont les activités sont associées à la chaîne graphique de production.

Ses principales missions sont de transformer la commande client en visuels et de réaliser des supports de communication répondant à une stratégie qui intègre l'ensemble des formats numériques dans son processus de flux de production. Il (elle) réalise des supports de communication imprimés de différents formats, tailles, orientations et pour différentes plateformes.

Il (elle) contribue à la conception de supports de communication numériques, intègre les données pour la réalisation de sites web. Il (elle) réalise des publicités (bannières, lettres électroniques) pour des actions de communication. Il (elle) assure une veille technique et technologique pour augmenter sa productivité, sa technicité pour la réalisation d'infographies et sa capacité de conseil.



> Objectif

La formation d'Infographiste metteur en page s'articule autour de 3 certifications indépendantes :

- **Réaliser des infographies pour des supports numériques (105 heures)**
- **Réaliser des supports de communication imprimés (90 heures)**
- **Contribuer à la réalisation de supports de communication numériques (105 heures)**

Ce cursus se déroule sur 20 semaines de 15 heures, soit un total de 300 heures.

En fin de parcours, la formation sera complétée par un stage en entreprise d'une durée de 2 mois.

> Public

Tout public en reconversion ou en évolution professionnelle, visant le Titre Professionnel de « Infographiste metteur en page » ou une certification du titre.

- Niveau 1re /terminale et formation de base dans une école d'art ou expérience dans les métiers d'art ou pratique du dessin.

> Condition d'admission

- Dossier de candidature
- Entretien individuel servant à clarifier l'objectif du candidat.

> Modalités d'évaluation et sanction

Durant la formation, 2 évaluations de compétences professionnelles.

A l'issue du parcours de formation et de la période d'immersion en entreprise, la session de validation du Titre professionnel « Infographiste metteur en page » se déroule en deux étapes.

- Une « épreuve de synthèse » portant sur une mise en situation professionnelle,
- Un entretien avec un jury de professionnels.



> Programme de formation

Certificat n°1 :

Réaliser des infographies pour des supports numériques

Thèmes	Description
Préparer la production et les médias (textes, images fixes ou animées)	<ul style="list-style-type: none"> ▪ Initiation à Adobe Photoshop <ul style="list-style-type: none"> ▪ Environnement de travail, format de fichiers et résolution, les modes colorimétriques : niveaux de gris, mode, chromie, CMJN, RVB, LAB... ▪ La barre outils, recadrage ▪ Initiation à Adobe Indesign <ul style="list-style-type: none"> ▪ Règles typographiques : orthographiques et grammaticales, la barre outils <p>Organisation des tâches de travail, aborder le vocabulaire technique</p>
Réaliser des graphismes et des illustrations fixes élaborées	<ul style="list-style-type: none"> ▪ Initiation et perfectionnement à Adobe Illustrator <ul style="list-style-type: none"> - Gestion des tracés vectoriels - Effets de perspective, mise à l'échelle, rotation, miroir, déformation - Création de dégradés de couleurs et de forme. - Couleurs personnalisées et création de motifs - Formatage du texte et effets typographiques - Travail avec les calques - Importer un modèle et des images numériques. Travailler avec les repères - Utilisation des filtres et effets, pathfinder, alignement, perspectives - Les symboles



Réaliser des
photomontages
complexes

- Perfectionnement à Adobe Photoshop
 - La sémiologie des images
 - Notions sur la propriété intellectuelle et les droits d'auteur
 - Commandes de traitements de l'image : teinte et saturation, mélange de couleurs, variantes, histogramme,...
 - Détourage des images avec les tracés et outils de sélection
 - Composition d'images et d'effets avec les calques création, suppression, position, groupe de déplacement, transformations, options de collage, calque de réglage ...
 - Utilisation des filtres : effets Halo, flou, net,
 - Les animations
 - La 3D avec Photoshop

Création de Mock-up avec
Adobe Dimension

- Gestion des formes et des textures
- Application d'ambiance
- Apposition d'illustrations
- Composition de l'ensemble et exportation vers Photoshop, Indesign et Muse

Assurer une veille
technique et
technologique

- Veille technologique et graphique : forums, blogs... capitalisation des informations
- Principes du cross media
- Découverte des logiciels libres

TOTAL 105 heures

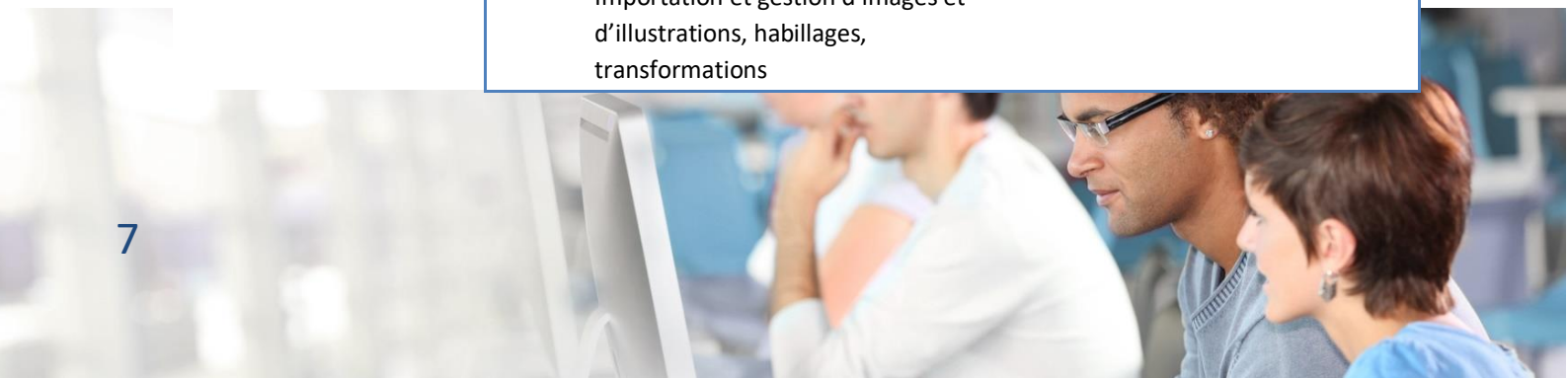


> Programme de formation

Certificat n°2 :

Réaliser des supports de communication imprimés

Thèmes	Description
Contribuer à la conception de maquette pour des supports de communication imprimés	<ul style="list-style-type: none"> ▪ Connaissance des principes d'organisation et de gestion de projet ▪ Savoir réaliser un rough ▪ Connaissance du vocabulaire technique lié à l'impression – Intégrer les contraintes liées à la technique et aux demandes du client
Réaliser la mise en page de supports de communication imprimés	<ul style="list-style-type: none"> ▪ Perfectionnement à Adobe Indesign <ul style="list-style-type: none"> - Gestion des blocs textes et importations : position, duplication, alignement, déformation, chaînage ... - Gestion du texte : police, corps, alignement, paragraphe, alinéa, lettrine, approches, échelle horizontale, césure, tabulations, feuilles de style, texte sur courbe ... - Dessin vectoriel : ajout, suppression de points, courbe de bézier - Couleurs : création et application d'aplats de couleurs, de dégradés et de Pantones création de motifs, styles, mémorisation des couleurs - Importation et habillage des images - Création et formatage de tableaux - Plan de montage : créer, dupliquer, rechercher des pages. - Création de gabarit (modèles), numérotation des pages - Génération de tables et d'index - Bibliothèque : création et chargement - Importation et gestion d'images et d'illustrations, habillages, transformations



Titre professionnel **INFOGRAPHISTE METTEUR en PAGE**

Intégrer dans une forme de découpe les graphismes et les informations d'identification d'un produit

Finaliser la mise en page de supports de communication en fonction du mode de diffusion

- Savoir préparer un document pour l'impression et la présentation numérique
- Base des techniques commerciales
- Culture du packaging
- Connaître les règles d'impression : livres, portfolio, résolution, marges, fonds perdu, format
- Savoir adapter un fichier à l'édition électronique ou la publication digitale : liens hypertexte et éléments multimédia, structure du code

TOTAL 90 heures



> Programme de formation

Certificat n°3 :

Contribuer à la réalisation de supports de communication numériques

Thèmes	Description
Contribuer à la conception de supports de communication numériques intégrant des critères d'ergonomie, d'accessibilité et de référencement	<ul style="list-style-type: none"> ▪ Conception de maquette web grâce à Adobe Muse <ul style="list-style-type: none"> - Gestion de site : création, modification et suppression - Synchronisation des fichiers sur le site local et distant - Liens internes, externes, vers des messageries électroniques, liens nuls, les ancres - Créations de menus de re-routage et barres de navigations - Création d'une page et mise en forme du texte - Mise en forme du texte (alignement, couleurs, listes, ...) - Modification de la page (couleur et image de fond...) - Insertion images, alignement, liens (zones réactives ou mappages) - Mise en forme tableau, ajout suppression, lignes, colonnes formatage - Ajout, suppression, modification et utilisation d'un élément de la bibliothèque - Mot clés pour le référencement - Utilisation des DIV, Création et manipulation des calques - Modification de l'ordre de superposition et de la visibilité - Actions de comportements pour contrôler les scénarios - Création et propriétés de cadres : liens, cibles



Intégrer la mise en page
d'un site web à partir de
la maquette graphique

Utiliser des systèmes de
gestion dynamique de
contenu de sites web

- Grâce à Adobe Muse
 - Utilisation des feuilles de style CSS
 - Insertion d'images, tableau et bibliothèque
 - Création de formulaires, comportement
 - Insertion d'animation Shockwave, plug-in, quick time et real Audio
 - Insertion d'animation Animate, Insertion d'une Applet Java
 - Utilisation des comportements
 - Le référencement
 - Construction et navigation depuis un menu
 - Cibles et niveaux de travail
 - Occurrence cible
 - Imbrication : optimisation et projet évolutif
 - Exportation et optimisation
 - Fichier éditable, fichier compilé, exécutable
 - Fonctions Offline
 - Principes d'optimisation
 - (poids, organisation et travail en équipe) Principes de fluidité
 - Grâce à Adobe Photoshop
 - Résolution des pages, tranches, édition pour le web
-

Titre professionnel **INFOGRAPHISTE METTEUR en PAGE**

Assurer la mise à jour et la promotion d'un site web

- Animation web 2D grâce à Adobe Animate
 - Interface du logiciel - outils de dessin
 - Jeu de panneaux et raccourcis
 - Édition et construction
 - Scénario / séquences
 - Images – clés / calques
 - Bibliothèques et symboles partagés
 - L'animation : Espace/Temps
 - Principes d'animation
 - Les objets - Import image et son
 - Synchronisation manipulations son
 - Manipulation des bitmaps
 - Traitement de la vidéo
 - Edition et construction
 - Symbole graphique - bouton
 - Clip d'animation
 - Occurrences des symboles, propriétés des occurrences
 - Animations et Actions : images clés, par interpolations
 - Transformation d'objets
 - Déplacement selon une trajectoire
 - Actions sur les boutons
 - Actions et interactivité sur les clips d'animation
 - Pilotage de clips
 - Actions dans le temps, actions de navigation
- Transférer les données sur un serveur distant via Muse et Filezilla
- Récupérer les statistiques du web

TOTAL 105 heures

Ces durées sont données à titre indicatif et peuvent être adaptées.

